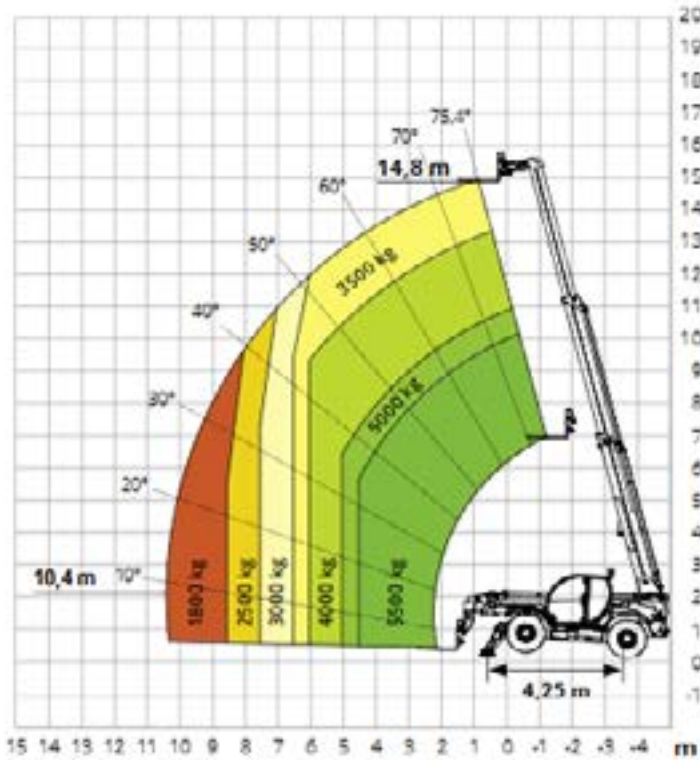




MASCHINEN- BEZEICH- NUNG	Teleskopstapler	TH 5,5.15
	Maximale Traglast	5.500 kg (Schwerpunkt 600mm)
	Maximale Hubhöhe	14,80 m
Motor	Modell	Deutz TCD 3,6 L4 Stufe V
	Nennleistung	55,4 kW (75,3 PS) bei 2.200 U/min
	Hubraum	3,6l
	Zylinderzahl	4, in Reihe
	Bauart	Dieselmotor mit Direkteinspritzung und Turboaufladung
	Kühlanlage	Wassergekühlter Ladeluftkühler
Fahrtrieb	Typ	Hydrostatisch
	Modell	Bosch Rexroth
	Max. Druck	500 bar
	Hubraum	Elektrisch geregelte Axialkolbenverstellpumpe Verstellmotor
	Getriebe	Dropbox-Getriebe mit 2 Fahrstufen für Vorwärts- und Rückwärtsfahrt
Achsen und Bremsen	Typ	Achsen mit Planeten-Endantrieben
	Hinterachse	Lenkachse , pendelnd gelagert mit hydraulischer Sperre
	Vorderachse	Lenkachse, pendelnd gelagert mit +/- 8° Niveausgleich
	Betriebsbremse	Ölbad-Lamellenbremse an jeder Achse, hydraulisch betätigt
	Feststellbremse	Frühlings-angewandte hydraulische Freigabe Bremsen (S.A.H.R)
	Bereifung	445/65 R22,5
Leistungen	Max. Fahrgeschwindigkeit	25 km/h
	Max. Zugkraft am Lasthaken	72 kN
	Steigfähigkeit	54%
	Wenderadius (mit Gabelzinken)	5.610 mm
Gewichte	Gesamtgewicht unbeladen	13.500 kg
	Auf Vorderachse, unbeladen (Ausleger eingefahren und abgesenkt)	5.600 kg
	Auf Hinterachse, unbeladen (Ausleger eingefahren und abgesenkt)	7.900 kg
Füllmengen	Dieselmotorkraftstoff	145 l
	AdBlue	10 l
	Hydrauliköl	90 l
	Motoröl	9 l
	Kühlmittel	20 l
Normen- konformität	EN 1459-1: Vorgaben für geländegängige Teleskopstapler EN 13000: Vorgaben für Hydraulikkranen (EU) 2016/1628 Schadstoffemissionen von Motoren	

Lastdiagramm - abgestützt



Lastdiagramm - nicht abgestützt

